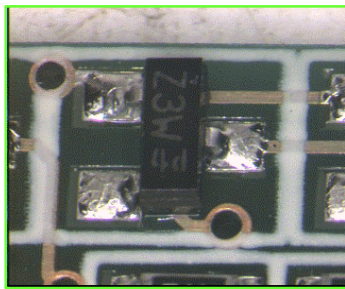


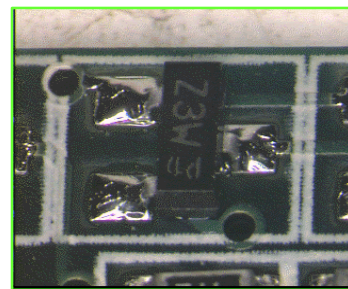


Inspección de uniones de soldadura. Archivo fotográfico

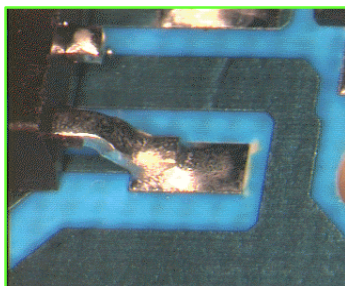
Uno de los resultados clave del proyecto LEADOUT es la creación de una librería de imágenes de uniones soldadas que se hayan tomado durante el proceso de ensamblaje y/o durante los ensayos de fiabilidad posteriores. Este archivo fotográfico será de particular utilidad para el personal que lleve a cabo la inspección y/o el control de calidad al poder ser utilizado como un documento de referencia, formativo o técnico. Es preciso destacar que estas imágenes contienen información de relevancia sobre aleaciones, métodos de ensamblaje, tipo de componente, acabado de las placa y, en los casos en los que esté disponible, el acabado de los componentes. Estos datos adicionales permiten una mejor gestión y manejo de este archivo fotográfico mediante un motor de búsqueda, habilitando a los usuarios a localizar las imágenes que les puedan interesar a partir de las combinaciones de los materiales y proceso específicos que deseen. Además, y por el hecho de que los ensayos de ensamblaje fueron diseñados para la fabricación de productos tanto con aportes con plomo como libres de plomo, los usuarios de esta librería fotográfica pueden también comparar uniones similares pero desarrolladas con las diferentes aleaciones en las similares condiciones de ampliación y de iluminación. En la librería se incluirán también fallos en soldaduras, y cuando sea posible, se adjuntarán datos de fiabilidad sobre las uniones que aparecen en las imágenes. A continuación se muestran una serie de ejemplos del contenido de este archivo fotográfico.



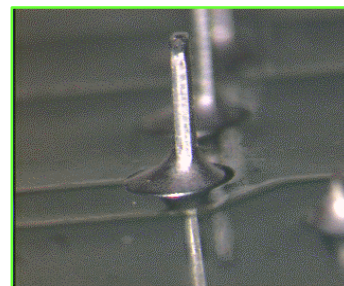
Encapsulado SOT, con acabado en estaño, unido por refusión con aleación SAC a una placa con acabado realizado por inmersión en estaño.



Encapsulado SOT, con acabado en Sn/Pb, unido por refusión con aleación Sn/Pb a una placa con acabado realizado por HASL con Sn/Pb.



Encapsulado DPAK soldado por ola con aleación estaño/cobre/níquel sobre un pcb con acabado OSP.



Componente con acabado de terminales en Sn/Pb soldado por ola con estaño/cobre/níquel sobre un pcb con acabado ENIG.

Este archivo fotográfico estará disponible en la web del proyecto a finales del presente año. www.leadoutproject.com