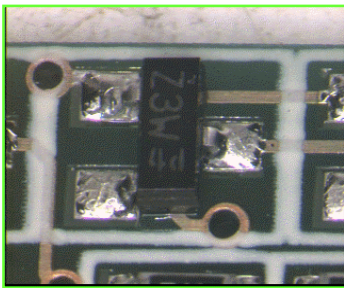




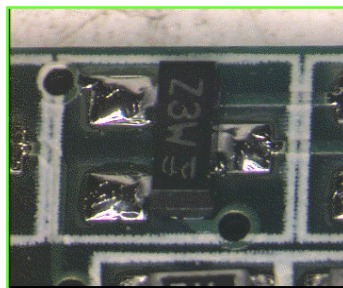
Inspektion af lodninger – billedbibliotek

Et vigtigt udbytte af LEADOUT-projektet er et billedbibliotek med søgefunktion. Det indeholder billeder af lodninger taget under samlingsprocessen samt tilhørende pålidelighedstest udført i forbindelse med projektet. Billedbiblioteket vil især kunne anvendes som reference i forbindelse med intern kvalitetskontrol i virksomhederne, og afledt heraf, om der er behov for opkvalificering af personalet. Billederne har tilknyttet oplysninger om loddetin-type, samlemetode, komponenttype, PCB-finish, og om muligt, komponentfinish. Billedbibliotekets søgefunktion gør det let at finde relevante billeder ud fra specificerede materiale- og proceskombinationer. Der er gennemført forsøg med såvel blyfri som tin/bly-lodninger. Man kan således direkte sammenligne ens produkter med forskellige legeringer under ens forstørrelses- og belysningsforhold. Loddefejl vil også være en del af billedbiblioteket, og hvor det er muligt, vil der være data om pålidelighed relateret til lodningerne på billederne.

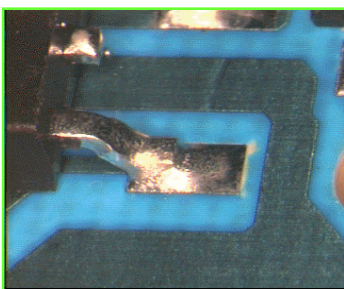
Neden for er eksempler fra billedbiblioteket.



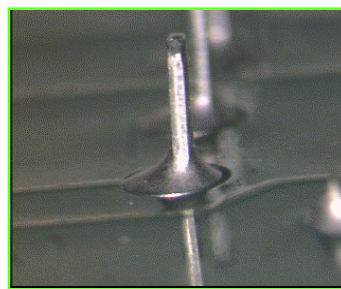
SOT hus med tin terminerings-finish, reflow-loddet med SAC legering på immersion tin PCB finish



SOT hus med tin/bly terminerings-finish, reflow-loddet med tin/bly legering på tin/bly HASL PCB finish



DPAK hus bølgeloddet med tin/kobber/nikkel-legering på OSP PCB finish



Hulmonteret komponent med tin/bly terminerings-finish bølgeloddet med tin/kobber/nikkel legering på immersion guld/electroless nikkel PCB finish

Billedbiblioteket vil være tilgængeligt senere i år på LEADOUT-projektets hjemmeside: www.leadoutproject.com