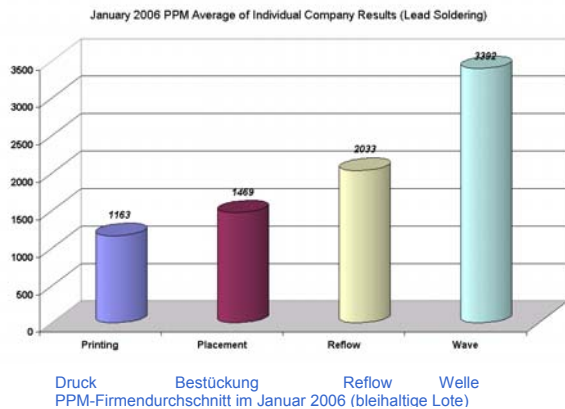




## Benchmarking des Lötprozesses – PPM-Studie und Defekte

Eines der Hauptziele des LEADOUT-Projekts ist die Vorgabe von Richtwerten für das bleifreie Löten, um die Wettbewerbsfähigkeit der europäischen Elektro- und Elektronikindustrie, speziell hier der klein- und mittelständischen Unternehmen (KMU) zu erhöhen.



Die auf dem Projekt der britischen SMART-Gruppe basierende **Parts-Per-Million-Opportunities-Methode** (PPM = Teile pro einer Million Möglichkeiten), auch bekannt als **Defects-Per-Million-Opportunities** (DPMO = Defekte pro einer Million Möglichkeiten), ist eine Methode zur Bestimmung der Anzahl an Defekten auf einer gedruckten Leiterplatte (PCB).

Die LEADOUT-Forschungspartner unterstützen die im Projekt tätigen Fertigungsunternehmen bei der Sammlung von Vergleichsdaten ihrer jeweiligen Fertigungsprozesse. Die Daten für jeden Prozessschritt (Druck, Bestückung, Reflow- und Wellenlöten) werden gesammelt und von den Forschungseinrichtungen gefiltert, um allgemeine Zahlen zum derzeit erreichten PPM-Niveau unter Verwendung von bleihaltigen Lötmaterialien zu gewinnen und dann zu ermitteln, wie sich diese Zahlen während und nach der Umstellung auf bleifreie Lötmaterialien verändern. Bisher ist dieses Benchmarking-Programm auf die insgesamt 10 im Projekt vertretenen Unternehmen beschränkt, die derzeit bleihaltige Lote einsetzen.

► Die Ergebnisse sind frei zugänglich und werden jeden Monat aktualisiert auf der Projektwebsite [www.leadoutproject.com](http://www.leadoutproject.com) bekannt gegeben.

Auftretende Defekte werden in der sogenannten Rubrik „**Defekt des Monats**“ auf der Projektwebsite präsentiert. Jeden Monat wird ein anderer Defekt vorgestellt und detaillierte Informationen zu dessen Art und Beschaffenheit gegeben. So können sich Techniker kurz und knapp über die Defekte, die während des Lötprozesses auftreten können, informieren.

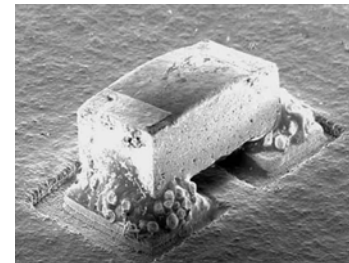


Bild mit freundlicher Genehmigung von Bob Willis (SMART-Group, UK)

► Das Benchmarking-Programm des LEADOUT-Projekts steht ab sofort auch anderen interessierten Unternehmen offen. Darum freuen wir uns, neue Unternehmen im Programm willkommen heißen zu können. Wenn auch Sie daran interessiert sind, mit Ihrem Unternehmen an unserem Programm teilzunehmen, nehmen Sie bitte Kontakt zu dem LEADOUT-Koordinator für die PPM-Studie auf: Rolim Carmo; Email: [rdcarmo@isq.pt](mailto:rdcarmo@isq.pt)

Bedenken Sie: Je mehr Unternehmen an der Studie teilnehmen, desto verlässlicher werden auch deren Ergebnisse, von denen wiederum alle Teilnehmer profitieren. Selbstverständlich werden all Ihre Daten vertraulich behandelt.

Besuchen Sie uns unter: [www.leadoutproject.com](http://www.leadoutproject.com)